



Abhängige Wertelisten

Am Beispiel von Branchen und Subbranchen

Um nicht mit endlos langen Einblendlisten arbeiten zu müssen, ist es manchmal nützlich, Wertelisten voneinander abhängig zu machen. Dadurch beschleunigen Sie nicht nur die Bearbeitung, sondern stellen auch gleich sicher, dass nur zueinander gehörende Wertepaare gewählt werden können.

Sie kennen sicherlich folgendes (oder ein ähnliches) Szenario: Für eine Adresse soll eine grobe Branchenkategorie angegeben werden. In einem zweiten Feld möchte man zu dieser Branche eine spezifischere Unterkategorie auswählen. In der Einblendliste für die Subbranche sollen natürlich nur die Werte aufgeführt werden, die zur entsprechenden Hauptbranche gehören. Für diese Lösung benötigt man eine separate Tabelle (z.B. **Branche**) nur für die Wertelisten, die die Textfelder Branche und Unterbranche enthält.

Für die Hauptbranche wird eine Werteliste erstellt, in der die Werte aus dem Feld **Branche** der Tabelle **Branche** verwendet werden. Doppelte Werte werden in der Einblendliste nur einmal angezeigt. Diese Eigenschaft machen wir uns gleich noch zunutze.

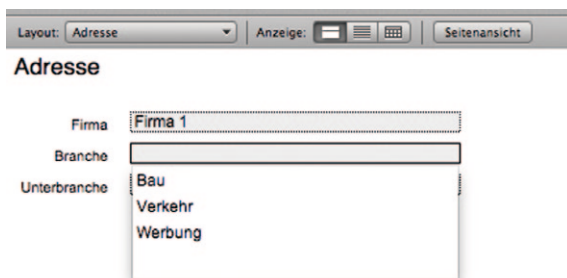


Abb. 1: Branche wählen

Um in der zweiten Werteliste nur die Werte zu sehen, die zu der gewählten Branche passen, benötigen wir eine Beziehung zwischen dem Feld **Branche** in der Tabelle **Adresse** und dem Feld **Branche** in der Tabelle **Branche**.

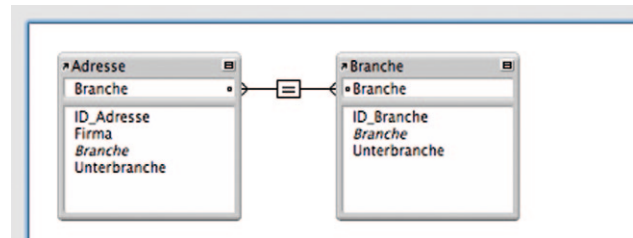


Abb. 2: Beziehung Branche

Beim Einrichten der Werteliste für die Unterbranche geben wir bei „Werte verwenden aus Feld“ das Feld **Unterbranche** aus der Tabelle **Branche** an. Zusätzlich aktivieren wir die Option „Nur Bezugswerte aufnehmen, beginnend mit“ und stellen hier die Tabelle **Adresse** ein. So werden nicht alle Unterbranchen aufgelistet, sondern nur die, die im Feld **Branche** einen entsprechenden Bezug zum Eintrag haben.

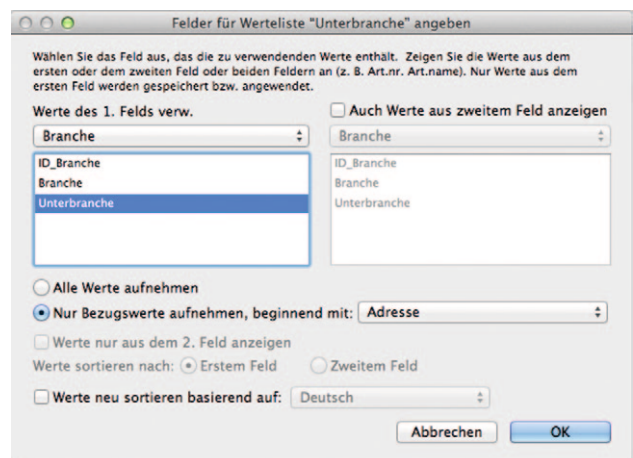
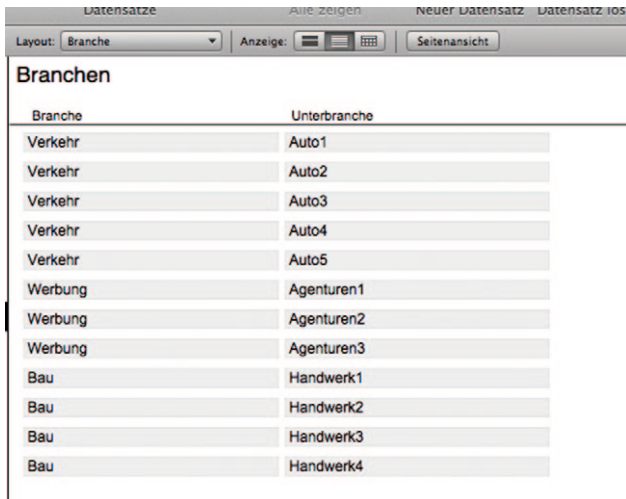


Abb. 3: Einstellung zweite Werteliste

Die Tabelle **Branche** sieht dann folgendermaßen aus: Jede Unterbranche hat einen Datensatz, in dem auch das Feld **Branche** ausgefüllt sein muss. Da mehrere Subbranchen zur gleichen Branche gehören, gibt es logischerweise mehrere

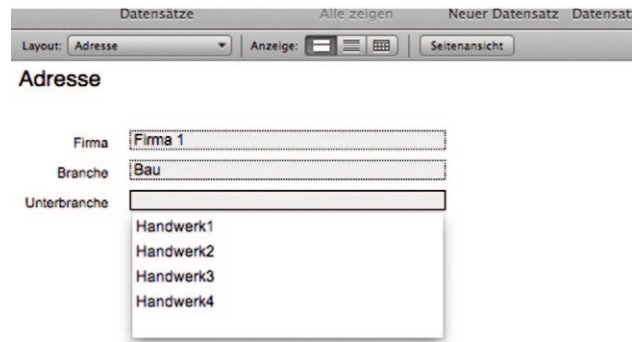
Datensätze mit der gleichen Branche. Aber weil Doppelwerte in den Wertelisten nur einmal aufgeführt werden, taucht jede Branche auch nur einmal in der Einblendliste für die Hauptbranche auf.



The screenshot shows a FileMaker interface with a table titled 'Branchen'. The table has two columns: 'Branche' and 'Unterbranche'. The data is as follows:

Branche	Unterbranche
Verkehr	Auto1
Verkehr	Auto2
Verkehr	Auto3
Verkehr	Auto4
Verkehr	Auto5
Werbung	Agenturen1
Werbung	Agenturen2
Werbung	Agenturen3
Bau	Handwerk1
Bau	Handwerk2
Bau	Handwerk3
Bau	Handwerk4

Abb. 4: Tabelle Branche



The screenshot shows a FileMaker interface with a form titled 'Adresse'. The form has three fields: 'Firma', 'Branche', and 'Unterbranche'. The 'Firma' field contains 'Firma 1'. The 'Branche' field contains 'Bau'. The 'Unterbranche' field is a list box containing 'Handwerk1', 'Handwerk2', 'Handwerk3', and 'Handwerk4'.

Abb. 5: Das Ergebnis in der Tabelle Adressen ◆